



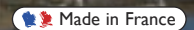
Vous apportez des solutions

La solution DUO

Pour un montage de l'étalement et du coffrage en protection collective...



> Matériel breveté.



Focus sur notre solution **DUO** sans harnais...

Pour la **1^{ère} fois** montez et démontez votre coffrage traditionnel sur tours en **protection collective...**

AVANT

La pose du garde-corps en rive de coffrage pouvait exposer à un risque de chute de hauteur.

En effet, les potelets se fixent sur les poutrelles depuis le dessus du coffrage. Les monteurs doivent être munis d'une longe et d'un harnais lors de la pose du contreplaqué et du garde-corps.

Problématiques de SECURITE :

- Absence de point d'attache justifié.
- Tirant d'air insuffisant en cas de chute.
- Non-formation des coffreurs à l'utilisation du harnais.
- Pas de contrôle périodique des harnais.
- Risque de basculement des poutrelles.

Problématiques de PRODUCTIVITE :

- Temps d'installation/déplacement des points d'attache.
- Travail ralenti par les longues qui gênent le travail des opérateurs.



APRÈS

Notre solution **DUO** sans harnais en **2 étapes...**

- > **1** - Le Garde-Corps de Coffrage MILLS (GCC) se met en place depuis l'intérieur des tours avant la pose du coffrage.
- > **2** - Les poutrelles secondaires P11 ou MP3 s'utilisent très rapprochées pour une circulation sur le coffrage sans harnais et sans risque de chute. 📺

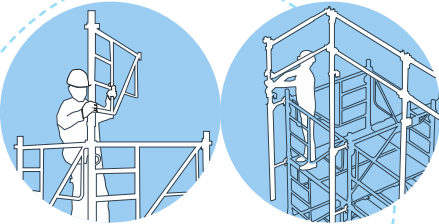


Vidéo de montage



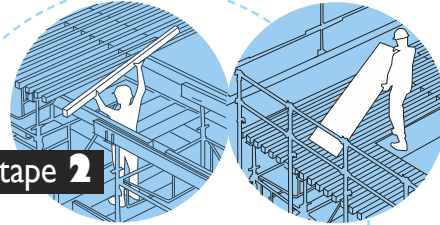
Solution **DUO** : les 2 étapes du **montage** sans harnais...

Étape 1



> **1** - Montage des tours d'étaie à sécurité intégrée **Touréchaf** et pose des garde-corps de coffrage **GCC Mills** depuis les tours.

Étape 2



> **2** - Pose des poutrelles en aluminium, **PI** en primaires et **PII / MP3** en secondaires depuis les tours et mise en place du **contreplaqué** sans risque de chute.

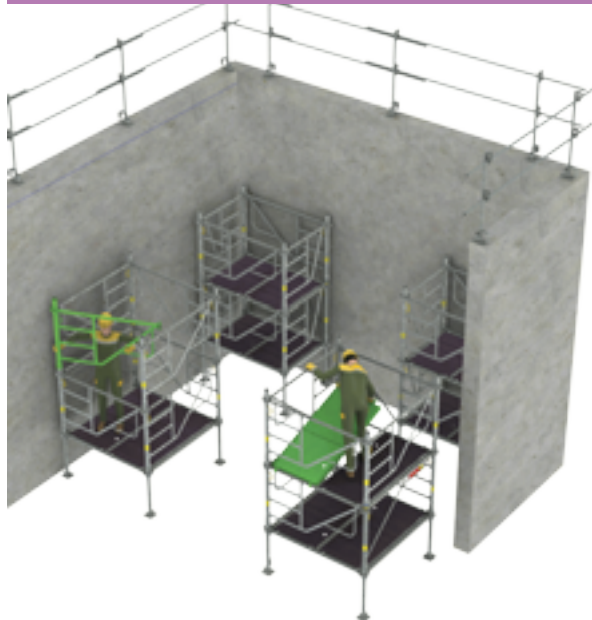


La solution **DUO** = Touréchaf avec **GCC** + **MP3 / PII** pour un montage intégralement **sans harnais** de l'étaie et du coffrage...

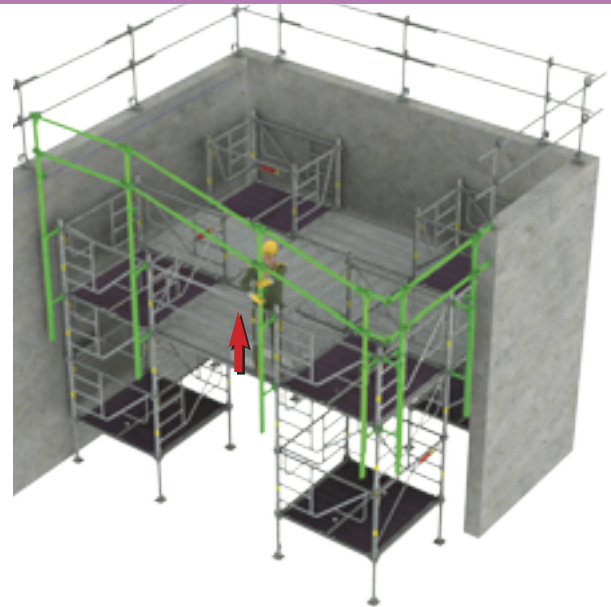
- > **100%** de sécurité,
- > **20%** de gain de productivité estimé !



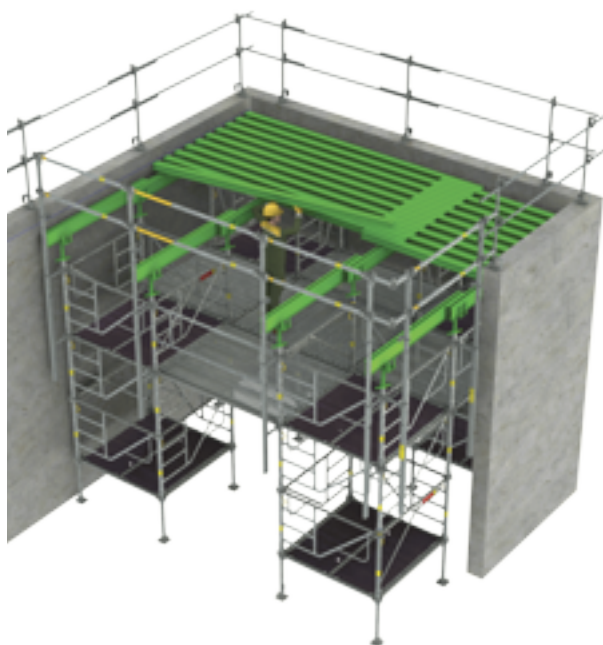
Le montage **sans harnais**...



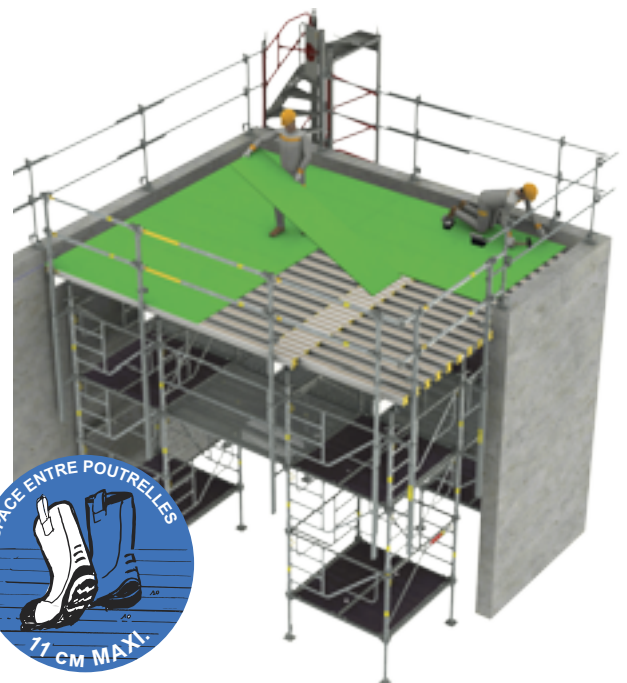
Étape 1 > Montage des tours d'étaie **Touréchaf**.



> Pose des garde-corps de rive sans harnais avec le **GCC Mills**. Les montants et lisses GCC sont télescopiques. Verrouillage de la coulisse à l'aide de la broche imperdable.



Étape 2 > Pose des poutrelles en aluminium, P1 en primaires et **MP3** ou **P11** en secondaires.



> Pose sans harnais des plaques de **contreplaqué** grâce au faible espacement de 11 cm entre les secondaires.



Contact :

Directeur Technique : Benoît DECAMP - decamp.b@mills.fr - 06 07 33 34 04

Resp. Communication : Patrick VEDIE - vedie.p@mills.fr - 06 82 32 21 95

Siège social : 82, rue Edouard Vaillant - BP 119 - 93351 LE BOURGET CEDEX

Tél.: 01 48 35 65 65 - Fax : 01 48 37 20 52 - www.mills.fr - info@mills.fr

S.A. au capital de 1099525 EUROS - 632036927 RCS BOBIGNY - SIRET 63203692700010 - APE 4399B.



Vous apportez des solutions