

CADRE DE BÂCHE

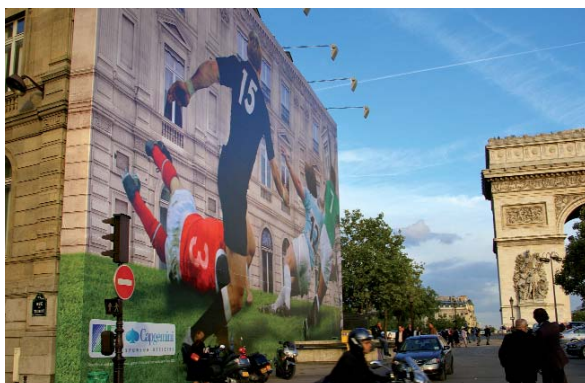
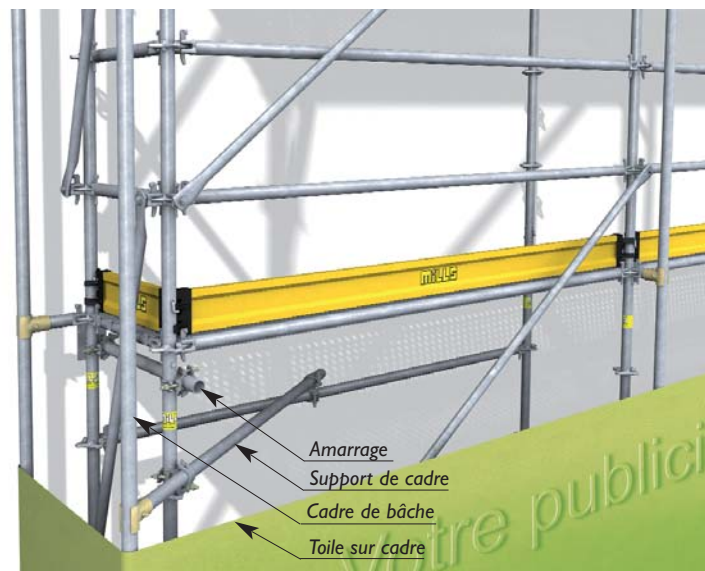
Notre produit :

Comment agrémenter les façades pendant des travaux de rénovation ?... Par un décor en trompe l'oeil ou une affiche publicitaire...

Mills propose des solutions techniques et esthétiques de "cadre de bâche" pour tendre les toiles décoratives.

Le principe :

Le cadre de bâche est liaisonné à l'échafaudage par des entretoises équipées de colliers de serrage pour maintenir la tension de la toile à 20 cm du nu extérieur du plan de la structure. Les tubes et colliers permettent une continuité linéaire sans générer de surépaisseur susceptible de marquer la toile. Le laçage périphérique de la toile et les bavettes intermédiaires de reprise d'efforts sont effectués directement sur les montants de l'échafaudage.



Les avantages :

- L'échafaudage est conforme aux normes et comporte tous les éléments de protection collective.
- L'étude est justifiée par une note de calcul, notamment pour les effets de prise au vent.
- Le cadre implanté sur la structure d'échafaudage permet une pose aisée et une optimisation de la visibilité des toiles d'habillage.

➤ La solution MILLS apporte sécurité et performance